



DEVELOPERS

Humboldt

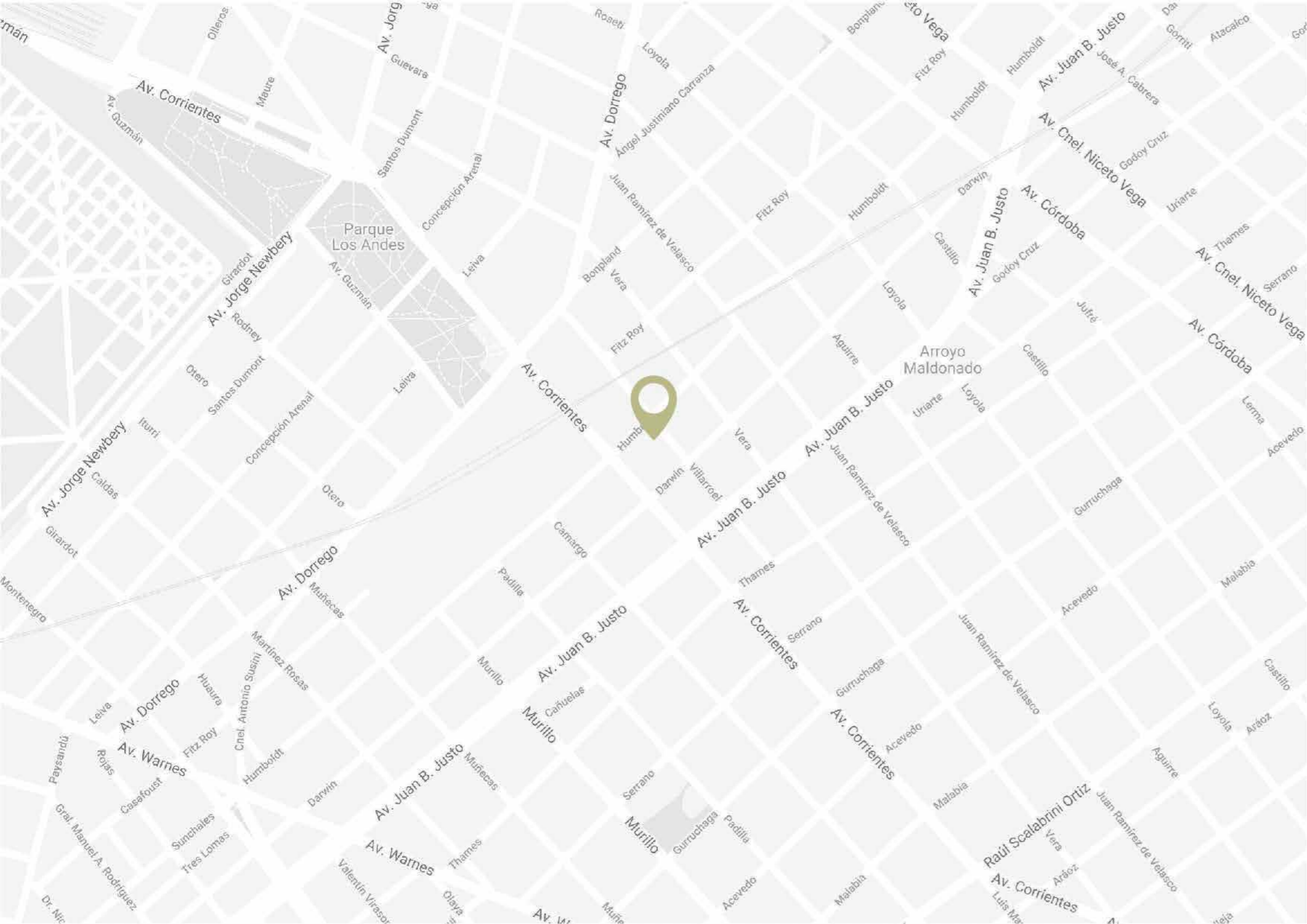
Humboldt 689

Emprendimiento en excelente ubicación, con accesibilidad a polo gastronómico, zona comercial, espacio verde y medios de transporte. Consta de 12 pisos, cada planta con distintas tipologías. Cuenta con locales comerciales en PB, bauleras y bicicletero en el subsuelo, gimnasio y SUM en piso 12.



1. Edificio

El edificio cuenta con unidades de 1, 2 3, y 4 ambientes, apto profesional, 2 locales comerciales sobre calle Humboldt, bauleras en subsuelo, 4 cocheras cubiertas en PB, gimnasio y SUM con parrilla.



2. Ubicación

El proyecto se emplaza en una zona céntrica y tradicional de la Capital Federal que viene creciendo en los últimos años a partir de intervenciones urbanísticas en su entorno.

La implementación del bus de Juan B. Justo, la puesta en valor del Parque Los Andes, la construcción del viaducto del ferrocarril San Martín y la instalación del novedoso estadio Movistar Arena son algunos de los hitos urbanísticos que rodean al emprendimiento.

Por otro lado, la expansión del barrio de Palermo fue dándose hacia esta zona favorecida por la cercanía y la fluidez en el transporte. En los alrededores podemos encontrar una nutrida oferta comercial y gastronómica, áreas de esparcimiento y una excelente movilidad.



**Buses: 19 - 34 - 42 - 65 - 71 - 76 - 78
90 - 93 - 111 - 127 - 166 - 176**



Ferrocarril San Martín



Subte línea B



Bicisenda



3. Unidades

Distintas tipologías con unidades monoambientes, 2, 3 y 4 ambientes.



3 ambientes

Unidades 1ºA | 2ºA | 3ºA | 4ºA | 5ºA

Todas las imágenes, croquis, descripciones y medidas son a efectos ilustrativos y pueden estar sujetos a cambios y/o modificaciones



63
m2 cubiertos

12
m2 balcón



3 ambientes

Unidades 1°B | 2°B | 3°B | 4°B | 5°B



Todas las imágenes, croquis, descripciones y medidas son a efectos ilustrativos y pueden estar sujetos a cambios y/o modificaciones

61
m2 cubiertos

8.5
m2 balcón



1 ambiente

Unidades 1°C | 2°C | 3°C | 4°C | 5°C
6°C | 7°C | 8°C | 9°C | 10°C



Todas las imágenes, croquis, descripciones
y medidas son a efectos ilustrativos y
pueden estar sujetos a cambios y/o
modificaciones

29
m2 cubiertos

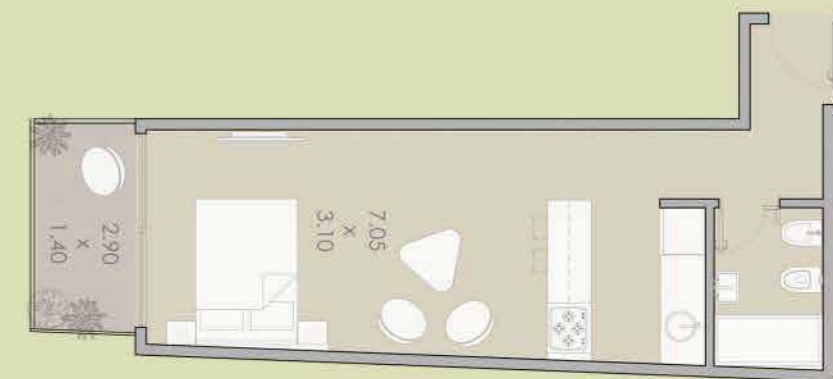
5
m2 balcón



1 ambiente

Unidades 1°D | 2°D | 3°D | 4°D | 5°D
6°D | 7°D | 8°D | 9°D | 10°D

Todas las imágenes, croquis, descripciones
y medidas son a efectos ilustrativos y
pueden estar sujetos a cambios y/o
modificaciones



34
m2 cubiertos

4,5
m2 balcón



4 ambientes

Unidades 6°A | 7°A | 8°A | 9°A | 10°A

Todas las imágenes, croquis, descripciones y medidas son a efectos ilustrativos y pueden estar sujetos a cambios y/o modificaciones



77,5
m2 cubiertos

12
m2 balcón



2 ambientes

Unidades 6°B | 7°B | 8°B | 9°B | 10°B

Todas las imágenes, croquis, descripciones y medidas son a efectos ilustrativos y pueden estar sujetos a cambios y/o modificaciones



46
m2 cubiertos

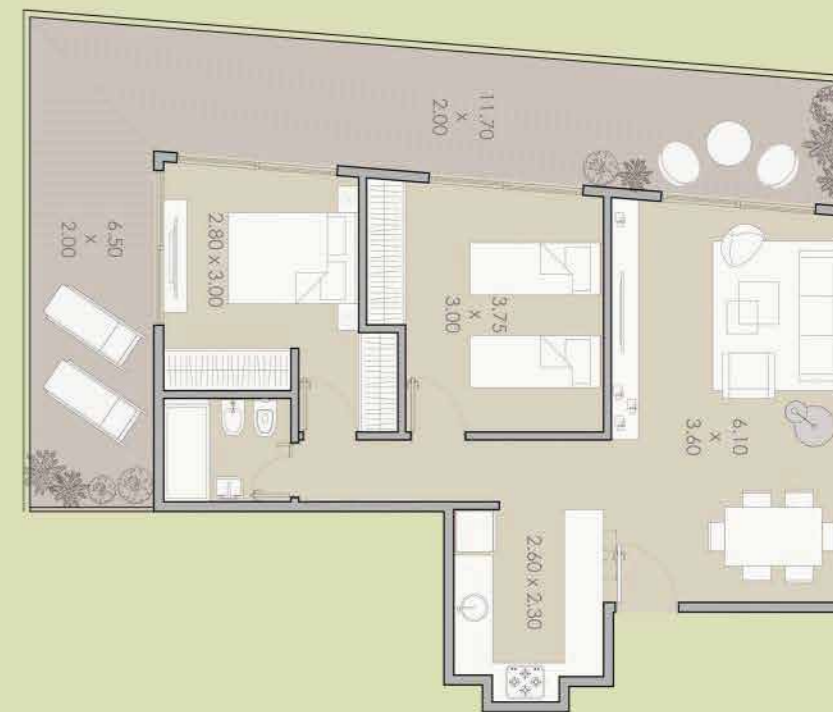
8,5
m2 balcón



3 ambientes

Unidad 11°A

Todas las imágenes, croquis, descripciones y medidas son a efectos ilustrativos y pueden estar sujetos a cambios y/o modificaciones



68
m2 cubiertos

37
m2 balcón



3 ambientes

Unidad 11°B

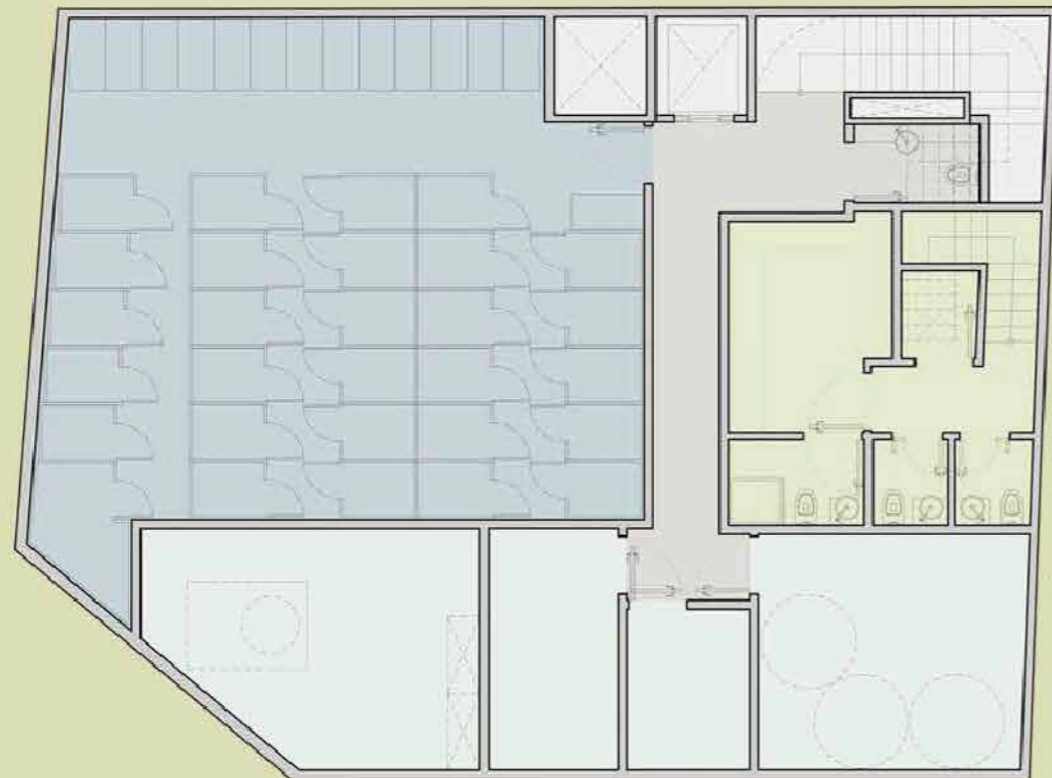
Todas las imágenes, croquis, descripciones y medidas son a efectos ilustrativos y pueden estar sujetos a cambios y/o modificaciones



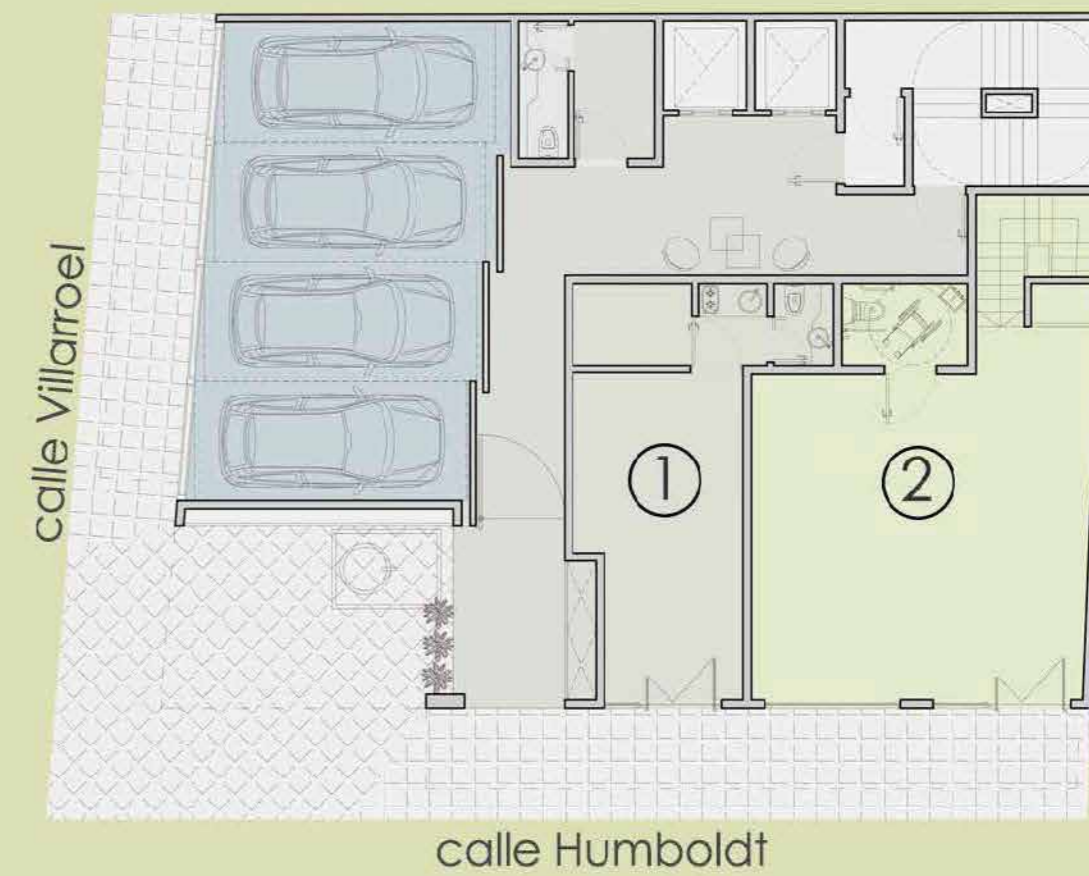
63
m2 cubiertos

20
m2 balcón

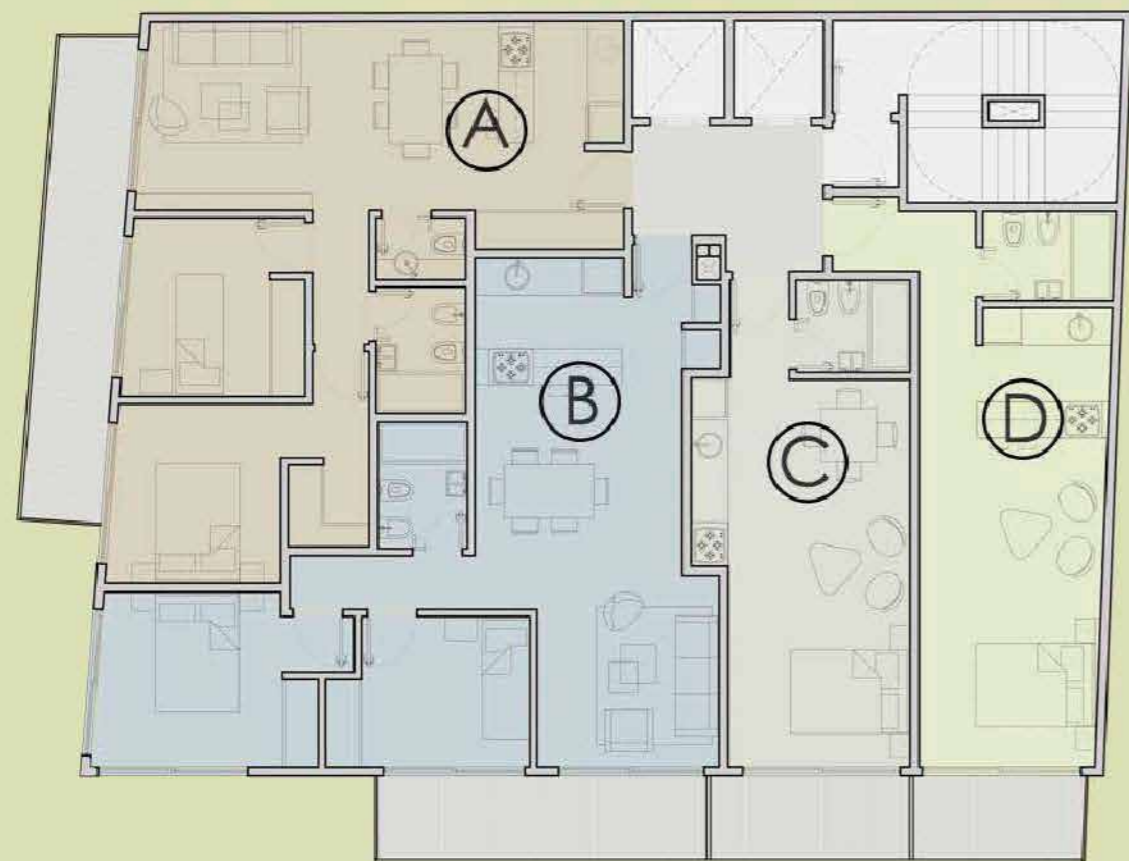
Planta subsuelo



Planta baja



Planta 1° a 5°



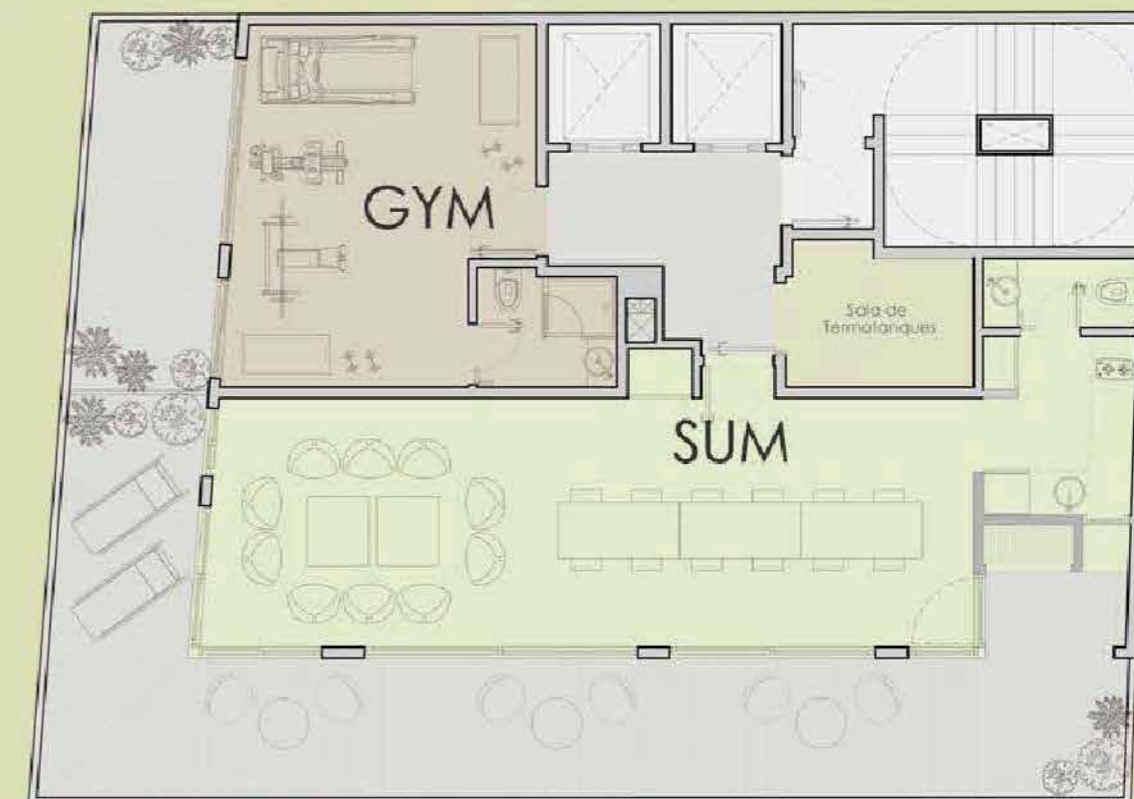
Planta 6° a 10°



Planta 11°

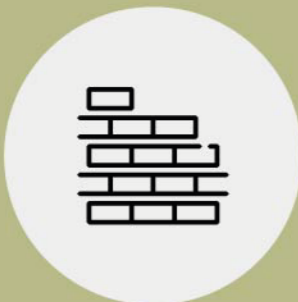


Planta 12°

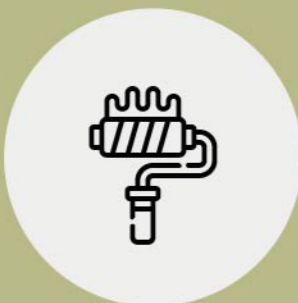




Gastronomía esparcimiento & entretenimiento.



La estructura está materializada con hormigón armado con sectores a la vista. Los paramentos se ejecutarán en ladrillo con revoque texturado en exteriores y yeso en interior.



Las carpinterías de fachadas serán en aluminio anodizado natural, línea A30 New de Aluar o similar con vidrio laminado de seguridad. Las barandas de los balcones serán de vidrio laminado de seguridad con pasamanos en aluminio anodizado, ídem carpintería.





Frente integral de placard donde corresponda con puertas corredizas en melamina, sin interiores. Las unidades se entregarán pintadas y con artefactos de iluminación en balcones.

Los baños se entregarán con revestimiento completo en piso y paredes, y espejo aplicado. Las mesadas serán en mármol o cuarzo tipo Silestone de primera calidad. La losa blanca y griferías serán de primeras marcas.

Contará con dos ascensores con cabina revestida en acero inoxidable. Puertas en PB en acero inoxidable, puertas en piso pintadas.



El sistema de agua caliente será central mediante termotanques de alta recuperación. Las unidades se entregarán con preinstalación para equipos de Aire Acondicionado tipo Split frío/calor en cada ambiente. Los pisos interiores serán de porcelanato símil madera o similar.



**Gimnasio
& SUM**





Diseño
calidad &
confort.



**+20 años
de trayectoria
nos avalan.**



Bonpland 1430 | 3C | CABA | (011) 5748-3131
www.livedevelopers.com.ar
@livedevelopers