



L  
I  
V  
E

3 DE FEBRERO 3184 I NUÑEZ I CABA

## Planta Baja

Living | Comedor | Cocina | Toilet



## Piso 1°

Dos Dormitorios | Baño Completo



## Duplex B - C

Superficie Cubierta 72,8m<sup>2</sup>



**Planta Baja**  
Living | Comedor | Cocina | Toilet

**Piso 1°**  
Dos Dormitorios | Baño Completo

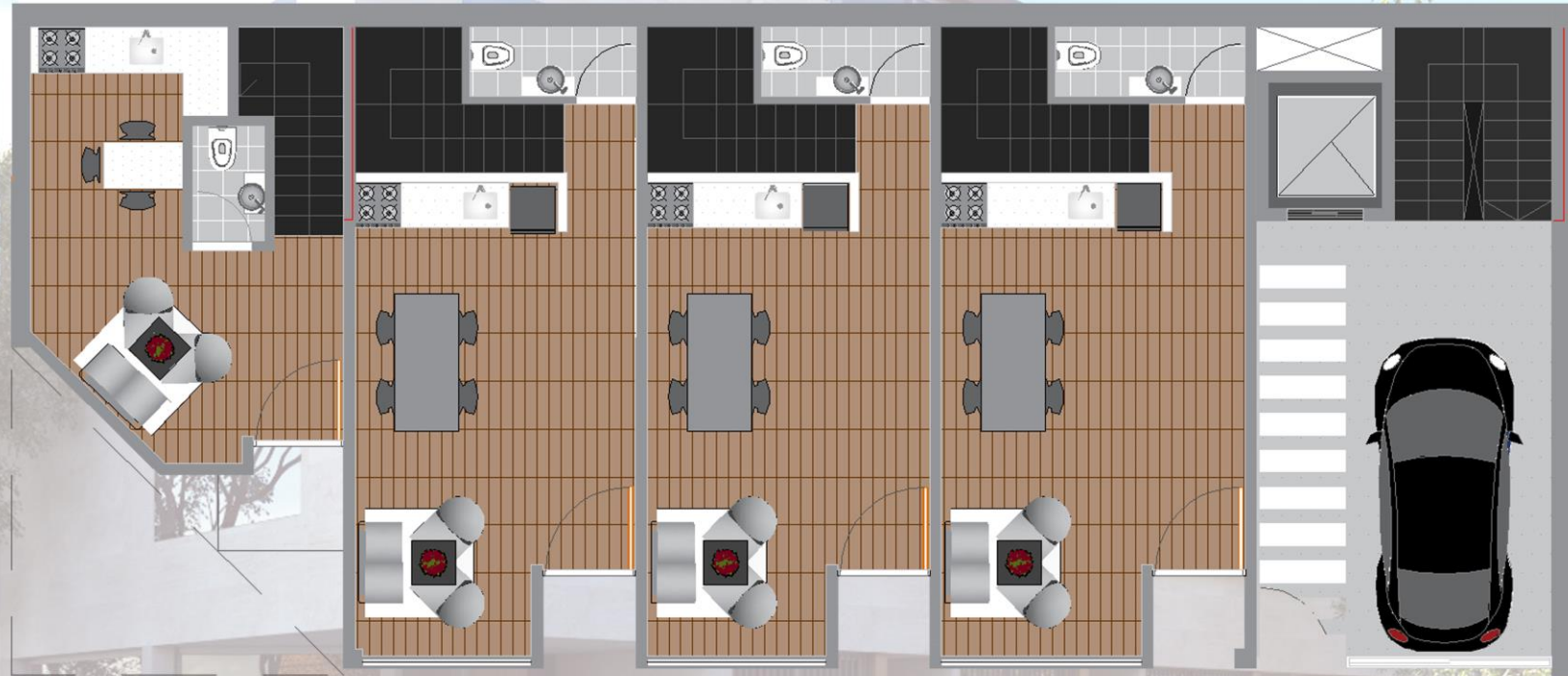
**Duplex D**  
Superficie Cubierta 76,4m<sup>2</sup>



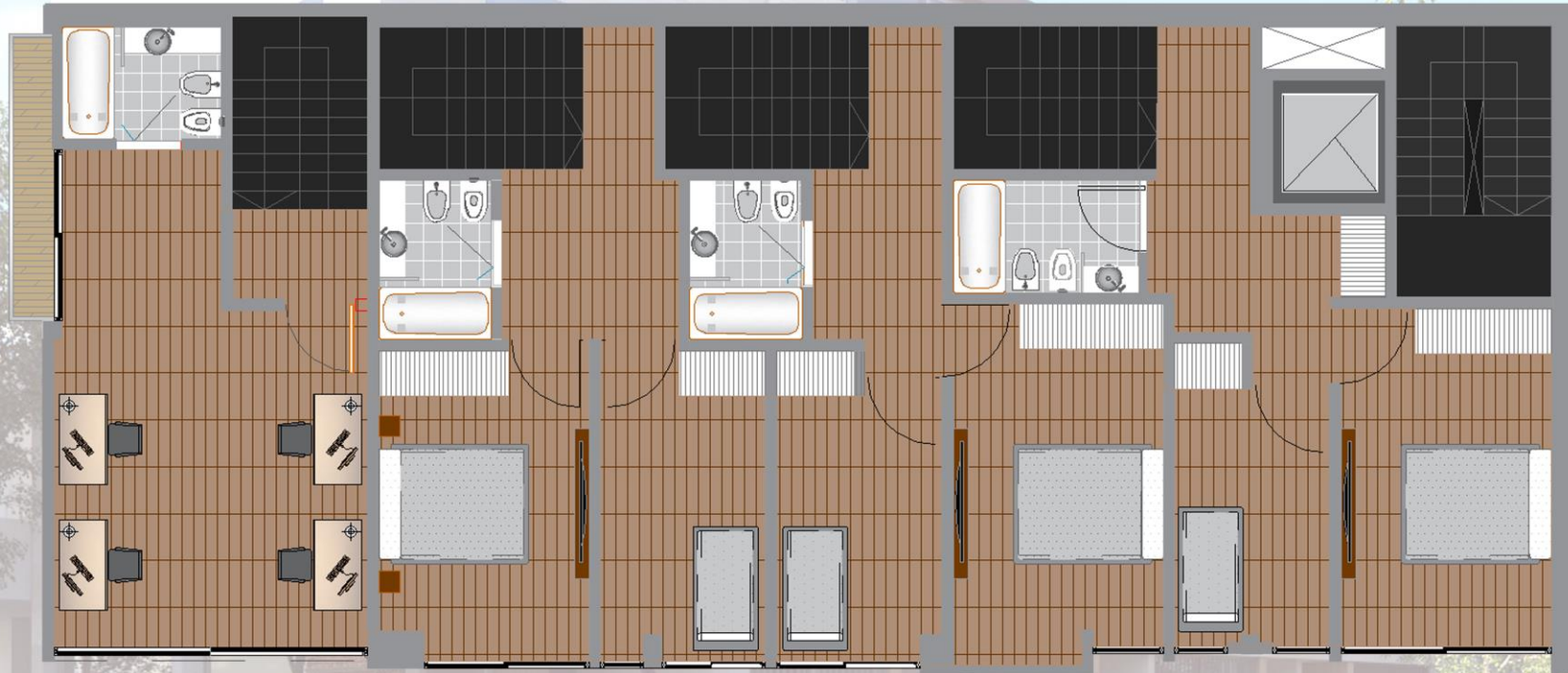
Living | Comedor | Cocina | Toilet  
Dos Dormitorios | Dos Baños Completos  
Quincho en Planta Superior

## Departamento 3 Ambientes E

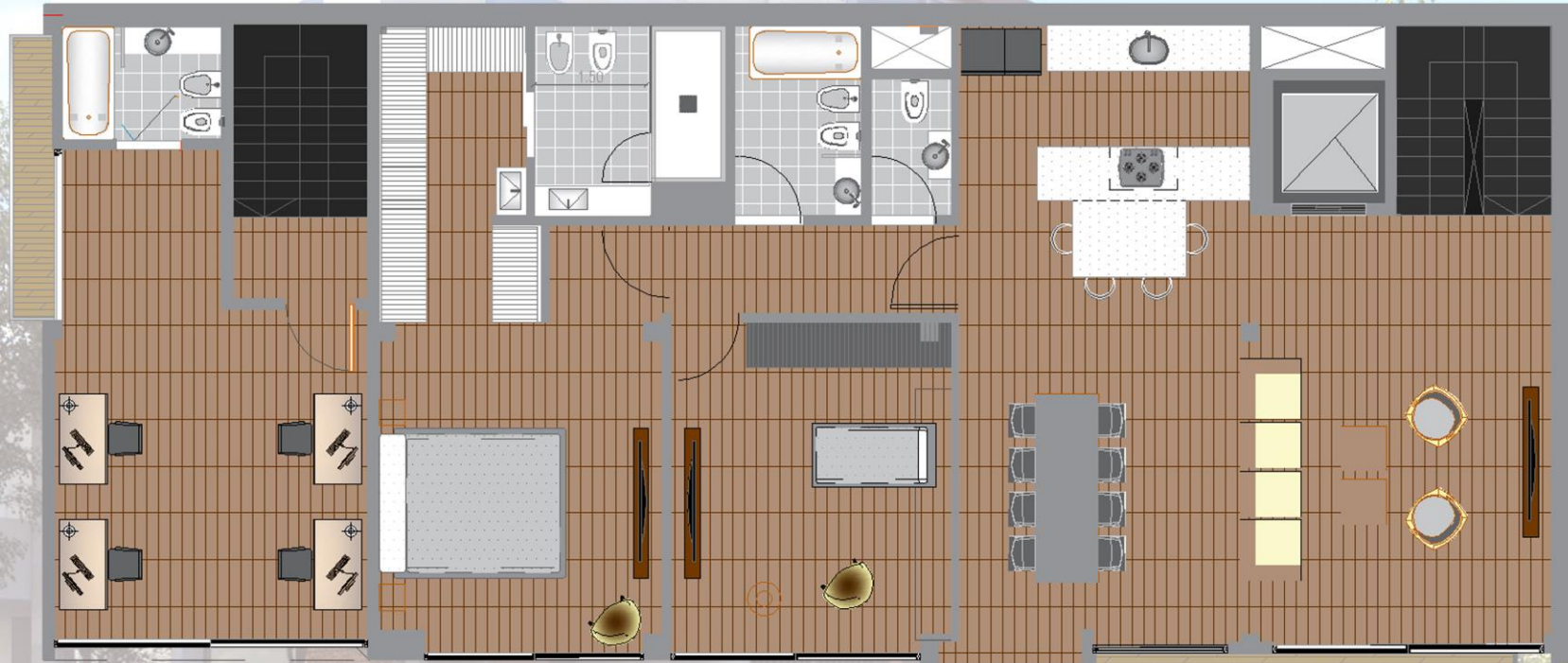
Superficie Cubierta 274,1m<sup>2</sup> | Superficie de Balcón 31,8m<sup>2</sup> |



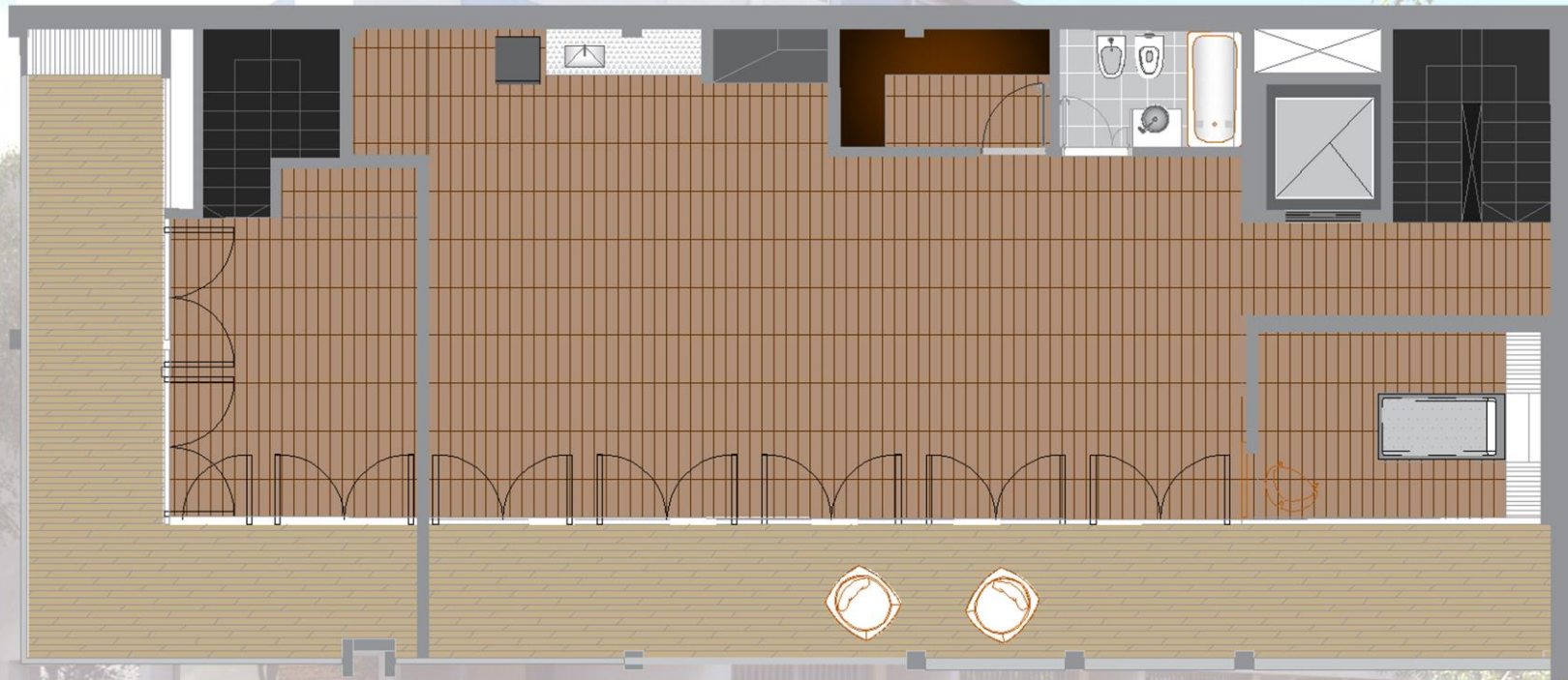
**PLANTA BAJA**



**PLANTA 1° PISO**



PLANTA 2° PISO



**PLANTA 3° PISO**



# MEMORIA DESCRIPTIVA - TERMINACIONES

## TERMINACIONES

Las unidades se han proyectado y se entregan con el siguiente equipamiento y terminaciones:

- Mampostería exterior en ladrillo macizo común con revoque texturado en el exterior.
- Paredes interiores en ladrillo hueco o común según corresponda.
- Carpinterías de fachadas en aluminio anodizado natural con vidrio laminado de seguridad.
- Puerta de acceso en chapa pintada
- Agua caliente mediante termotanque eléctrico individual.
- Preinstalación para equipos de Aire Acondicionado tipo Split frío/calor o multisplit. Uno por ambiente.
- Puertas interiores: marco de chapa y hojas en MDF pintadas.
- Pisos interiores de porcelanato símil madera.
- Revestimiento completo en pisos y paredes de baños con porcelanato a definir.
- Mesada de baño en mármol New Beige o similar.
- Artefactos sanitarios marca Ferrum o Roca, o similar.
- Griferías marca FV, Piazza, o similar.
- Espejo sobre mesada en baño.
- Muebles de cocina bajomesada y alacenas en melamina, color y textura a definir.
- Mesada de cocina en granito negro o silestone a definir.
- Pileta de cocina en acero inoxidable y grifería monocomando marca FV, Piazza o similar.
- Anafe y horno eléctrico en aceo inoxidable.
- Frentes de placard con puertas corredizas en melamina a definir.
- Cielorraso suspendido con sistema de placa de roca de yeso o armado de yeso tradicional donde corresponda.