



ARCE 528

LAS CAÑITAS

CABA

ARCE 528

LAS CAÑITAS

CABA



*Viví el confort de una casa...  
en el corazón de Cañitas*



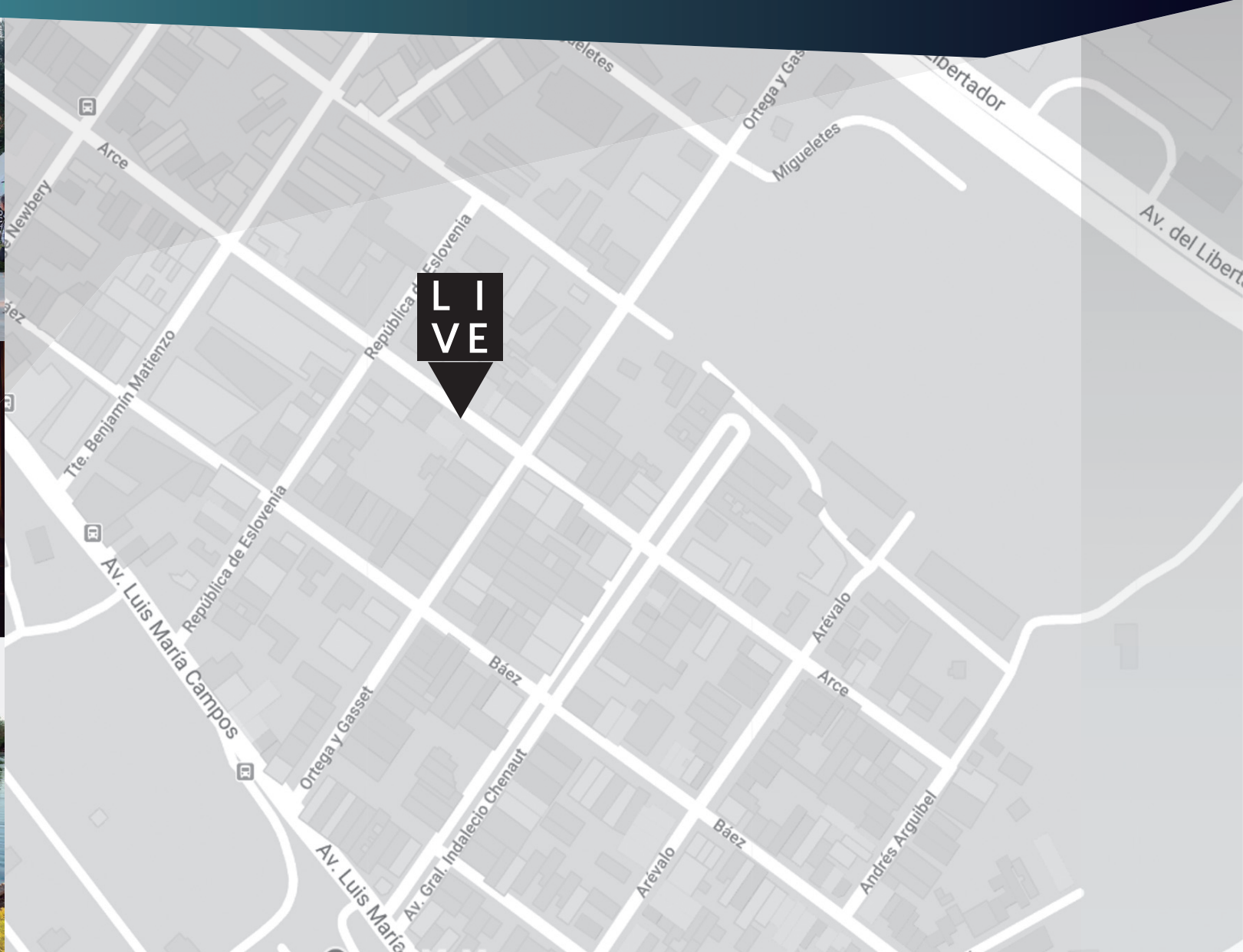
## ANIMATE AL CAMBIO

LIVE Cañitas te ofrece **unidades exclusivas** en una ubicación privilegiada.



## *ANIMATE A VIVIR MEJOR*

*Amenities, seguridad, parrillas individuales, palieres privados, bauleras y todo el confort que necesitás.*



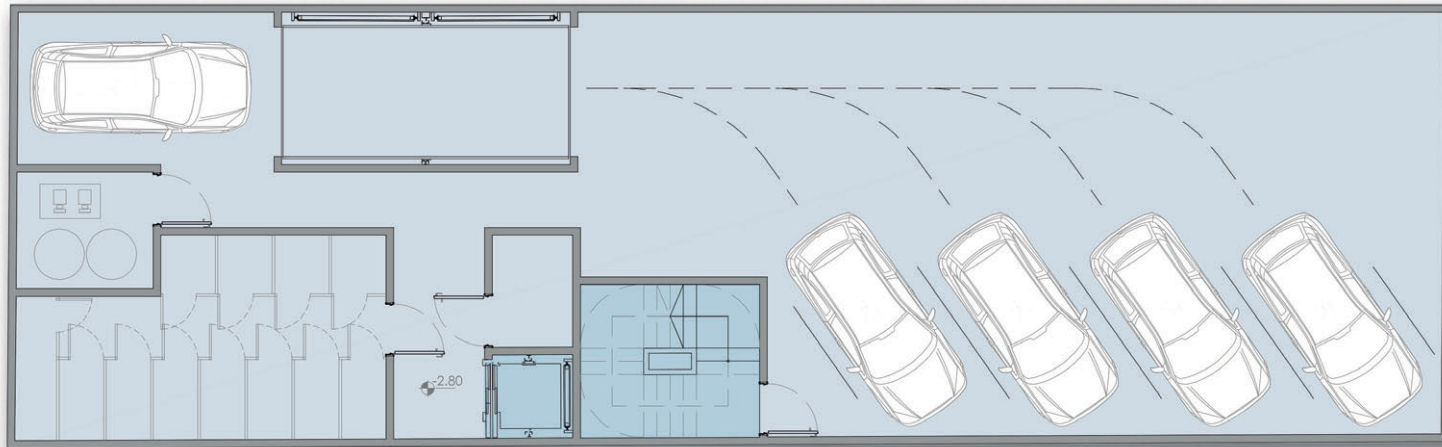
## UBICACION

*Ubicado en una zona exclusiva, de fácil acceso y con todos los servicios que necesitás.*

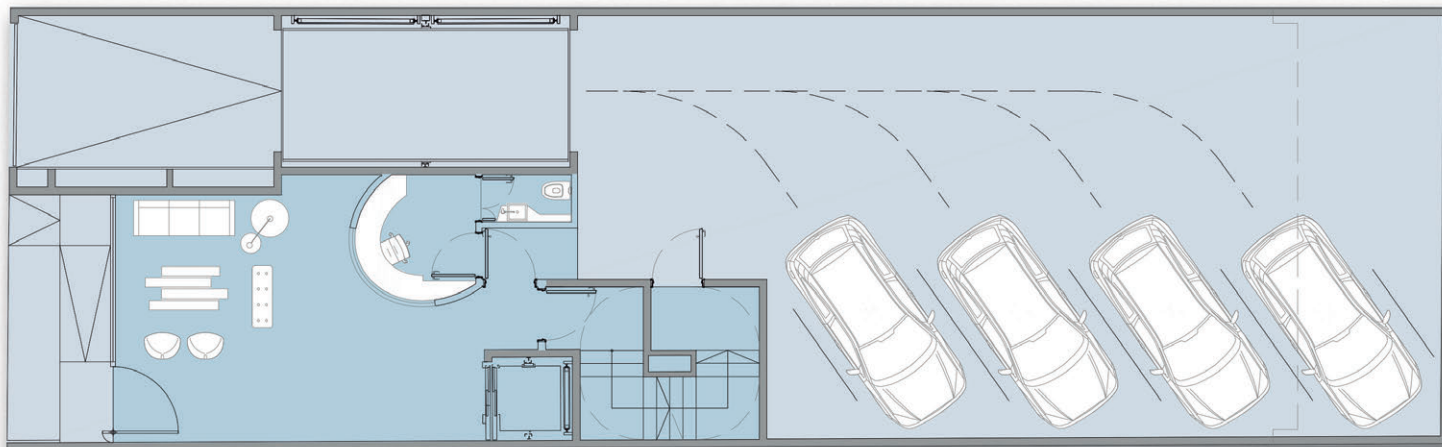


## **CARACTERISTICAS**

*Piso radiante con Caldera individual dual (agua caliente sanitaria + calefacción)  
 Preinstalación para equipos de acondicionamiento de aire multisplit  
 Mesadas de baño y cocina en Silestone o similar  
 Mobiliario de cocina completos de diseño moderno  
 Griferías monocomando FV y losa blanca Ferrum línea Marina  
 Anafe y horno a gas en acero inoxidable. Extractor con salida exterior  
 Carpinterías exteriores de aluminio anodizado línea A30 con DVH  
 Pisos de porcelanatto simil madera de primera calidad  
 Revestimiento en porcelanatto 60x60 en baños  
 Baranda de balcones en vidrio laminado de seguridad  
 Sistema de portero eléctrico con visor  
 Artefactos de iluminación de led en espacios comunes, balcones, baños y cocinas*



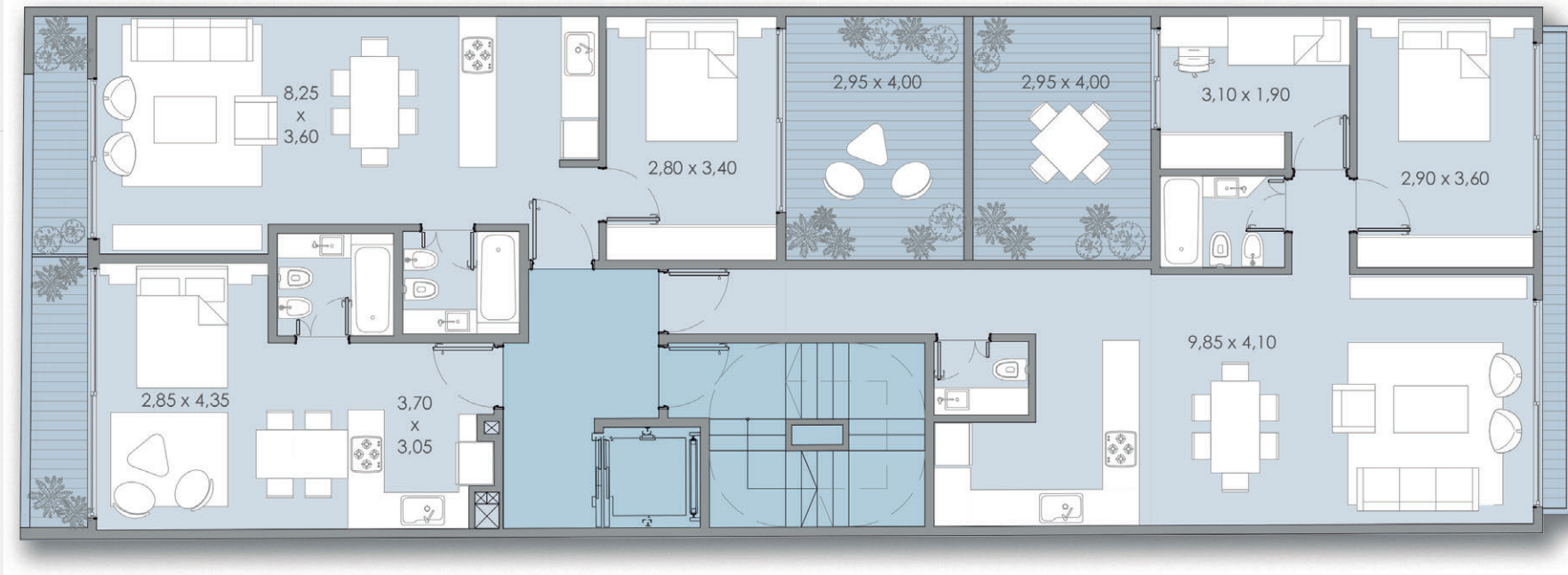
SS



PB

**SUBSUELO Y  
PLANTA ACCESO**

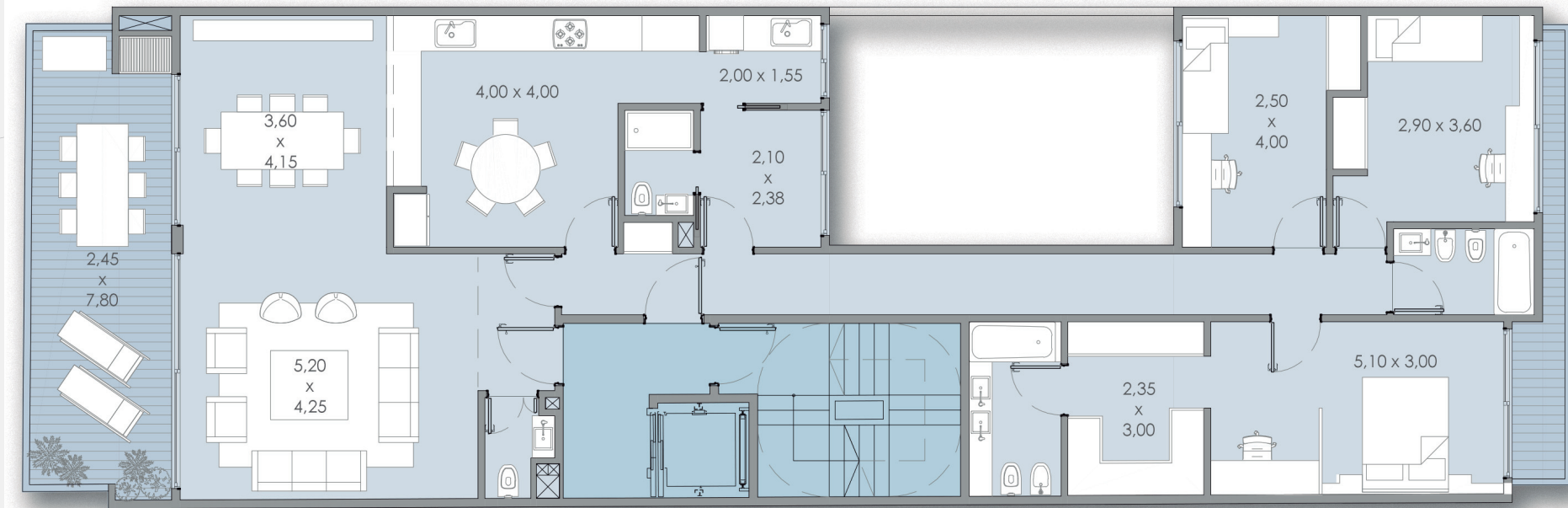
*Subsuelo con 5 cocheras fijas cubiertas + 12 bauleras + Areas de servicio  
Planta baja con 4 cocheras fijas cubiertas  
Amplio hall revestido en mármol y madera con cabina de seguridad*



## 1º PISO

- A Monoambiente al frente de 30m<sup>2</sup> cubiertos + 6m<sup>2</sup> semicubiertos
- B 2 Ambientes al frente de 50m<sup>2</sup> cubiertos + 4m<sup>2</sup> semicubiertos + 12m<sup>2</sup> de patio
- C 3 Ambientes al contrafrente de 77m<sup>2</sup> + 4m<sup>2</sup> semicubiertos + 12m<sup>2</sup> de patio

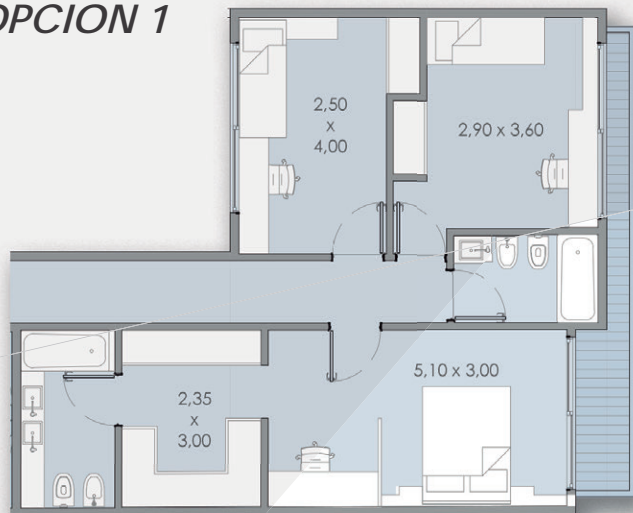




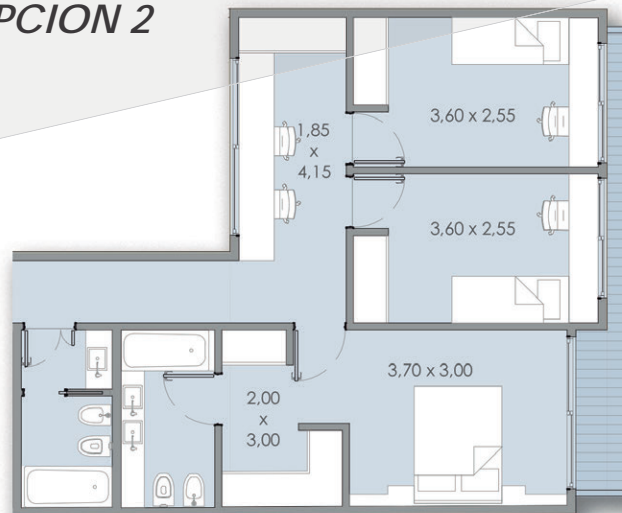
**PLANTA TIPO**  
**2° al 8°**

- A** 159m2 cubiertos + 29m2 semicubiertos
- 4/5 Ambientes con dependencia de servicio y lavadero
- Gran balcón aterrazado al frente con parilla individual
- Posibilidad de diferentes armados de dormitorios

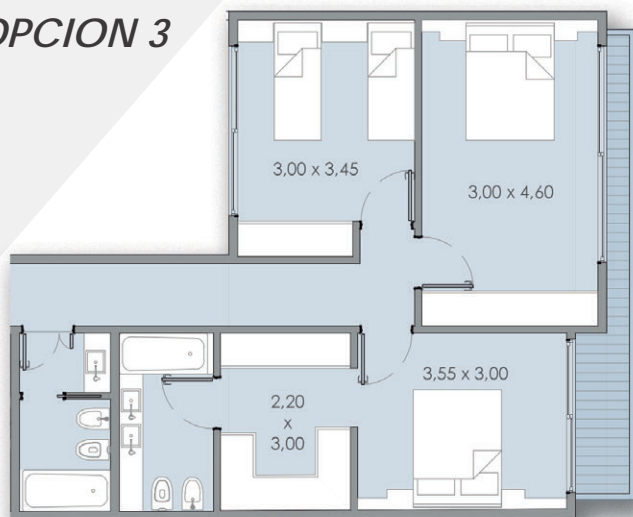
**OPCION 1**



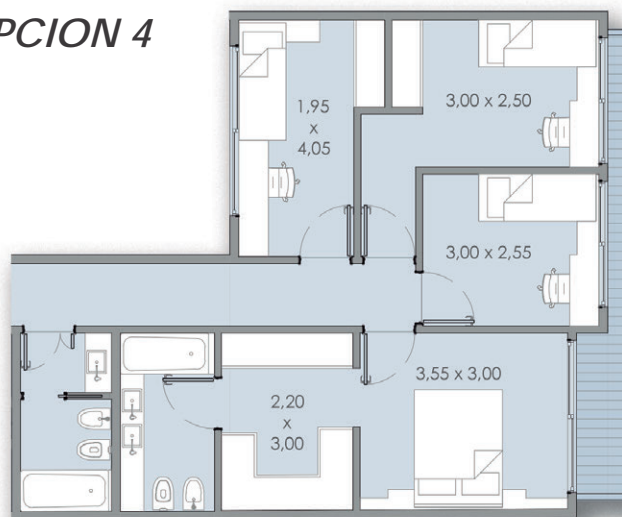
**OPCION 2**



**OPCION 3**

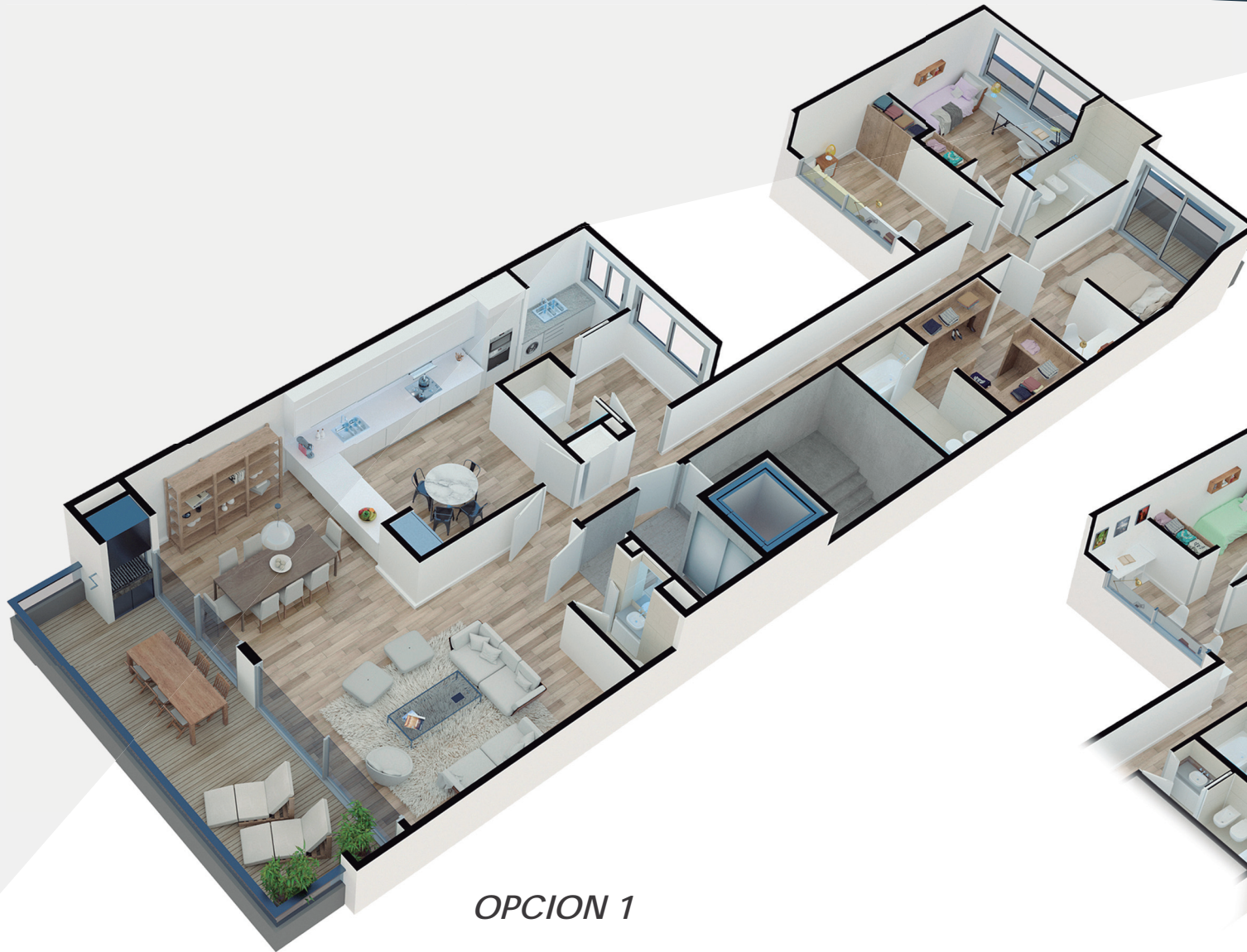


**OPCION 4**



**PLANTA TIPO  
ARMADO DE  
DORMITORIOS**

- OPCION 1* Dormitorio ppal en suite c/escritorio + 2 dormitorios c/baño contiguo
- OPCION 2* Dormitorio ppal en suite + 2 dormitorios + escritorio + baño
- OPCION 3* Dormitorio ppal en suite + 2 dormitorios + baño
- OPCION 4* Dormitorio ppal en suite + 3 dormitorios + baño



*OPCION 1*



*OPCION 2*

**PLANTA TIPO  
ARMADO DE  
DORMITORIOS**

*OPCION 1* Dormitorio ppal en suite c/escritorio + 2 dormitorios c/baño contiguo  
*OPCION 2* Dormitorio ppal en suite + 2 dormitorios + escritorio + baño

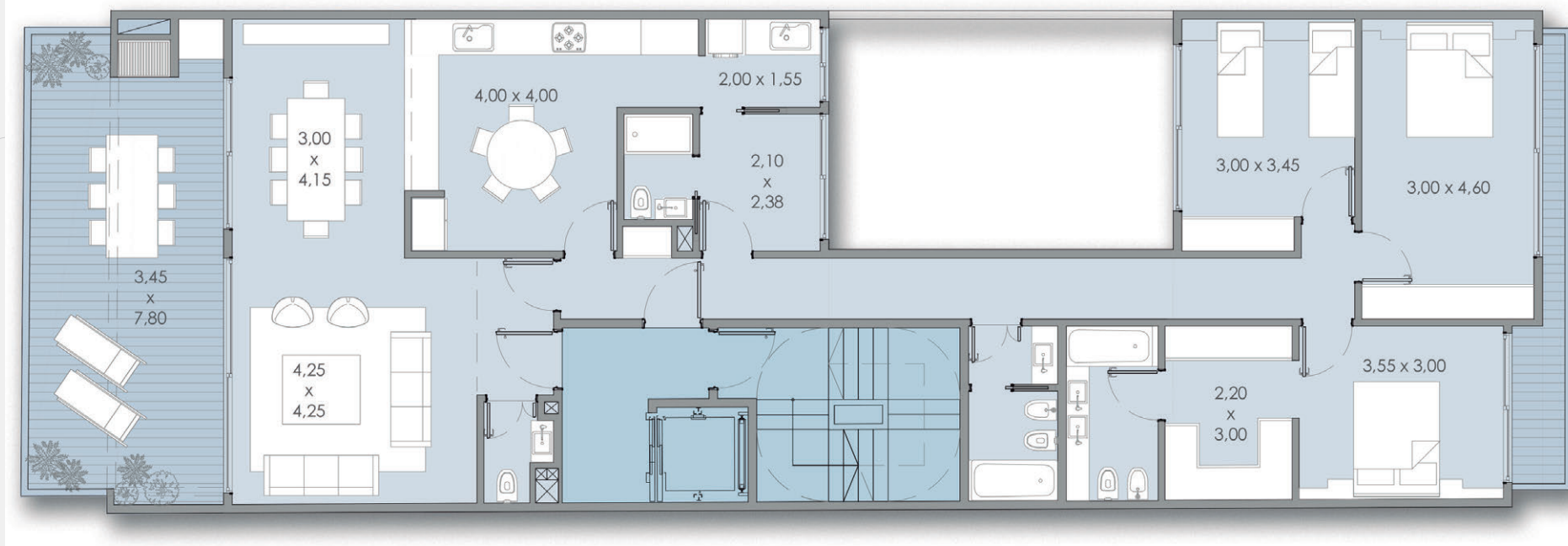


*OPCION 3*

*OPCION 4*

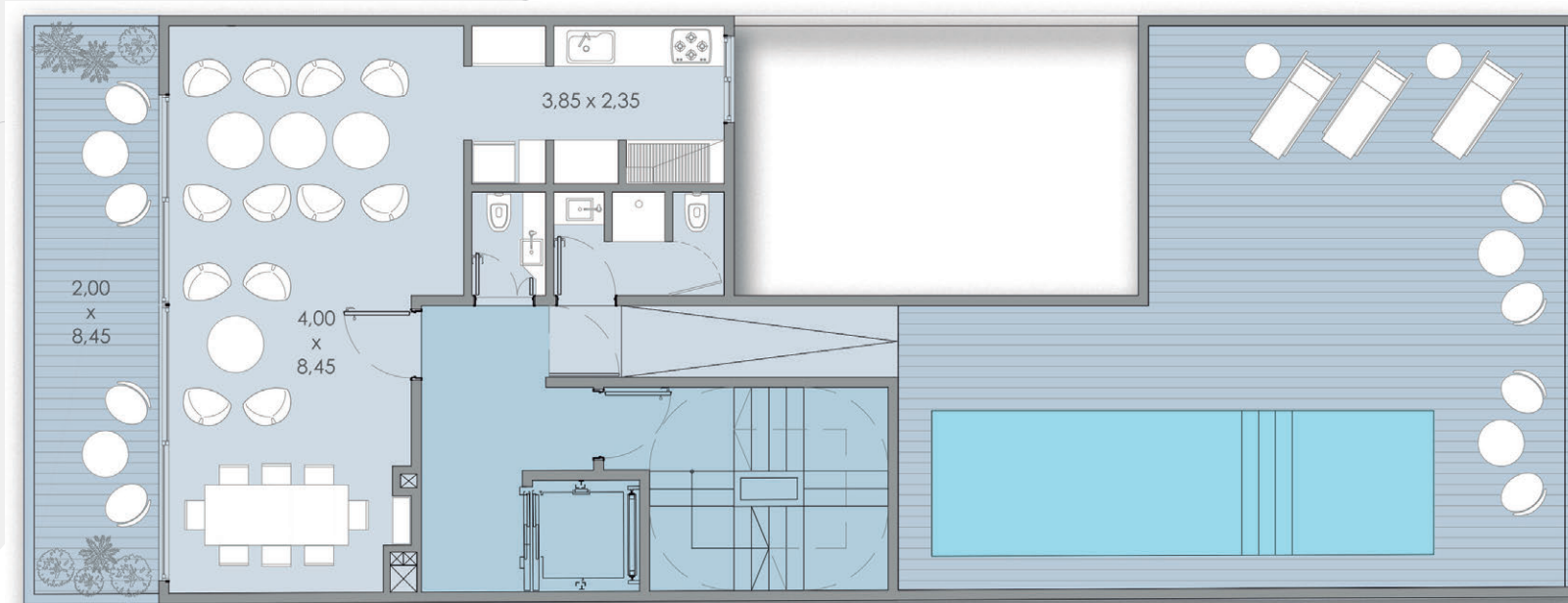
**PLANTA TIPO  
ARMADO DE  
DORMITORIOS**

*OPCION 3* Dormitorio ppal en suite + 2 dormitorios + baño  
*OPCION 4* Dormitorio ppal en suite + 3 dormitorios + baño



**9º PISO**

**A** 150m2 cubiertos + 5m2 semicubiertos + 31m2 descubiertos  
 4/5 Ambientes con dependencia de servicio y lavadero  
 Gran balcón terraza al frente con parrilla individual  
 Posibilidad de diferentes armados de dormitorios



## 10° PISO

*SUM al frente balcón aterrazado. Cocina equipada con parrilla. Toiette  
Piscina con solarium húmedo. Deck de madera. Vestuario*



DEVELOPERS

Arq Martin Ricciardi  
Arq Jose Muro

[www.livedevelopers.com.ar](http://www.livedevelopers.com.ar)

**+20 años**  
**de trayectoria**  
**nos avalan.**





**3 de Febrero 3184 | CABA | (011) 5748-3131**  
**info@livedevelopers.com.ar**  
**www.livedevelopers.com.ar**